



صافی بسکتی نوع صاف - صافی نوع "Y" (زاویه دار) - فلنج دار - صافی نوع "T" و صافی دو سر دنده

Strainer Basket Type - Strainer "Y" Type - Treated "Y" Type and "T" Type

- PN 10/16
- DN 50...300 → Y Type with cast Body
- DN 350...600 → Y Type with Iron Body
- DN 350...800 → T Type with Iron Body
- DN 15...65 → Threaded Y Type

نوع مصرف در صنایع

- آب، فاضلاب و تأسیسات

مشخصات و طراحی

- ابعاد وجه تا وجه صافی بسکتی و صافی Y بر اساس استاندارد (DIN 3202, F1) EN 558 , series 1
- ابعاد وجه تا وجه صافی نوع T بر اساس استاندارد EN 558 , series 1
- ابعاد فلنج مطابق با استاندارد EN 1092-1 و EN 1092-2 در صافی های نوع T
- چدن داکتیل مطابق با استاندارد EN 1563 (DIN 1693)
- جنس بدنه در صافی های نوع T از جنس فولاد St37

نوع مواد

- بدنه از جنس چدن داکتیل EN-GJS-400 (GGG40)
- توری از جنس فولاد زنگ نزن
- پیچ و مهره ها از جنس A2 یا فولاد گالوانیزه شده

محافظت در برابر زنگ زدگی

- پوشش داخلی و بیرونی شیرها رنگ اپوکسی پودری نوع الکترو استاتیک
- با ضخامت ۱۰۰ تا ۲۰۰ μm از نوع آبی Real 5005

محدوده کاربرد

- حداکثر دمای کاربری ۷۰ درجه سانتی گراد
- مش توری بر حسب سفارش مشتری قابل تغییر می باشد.

* صافی های دوسر دنده در صورت درخواست از جنس برنج یا برنز نیز تولید می شود.

* حداکثر دما در صافی بسکتی ۲۰۰ درجه سانتی گراد

- اندازه وجه تا وجه برای صافی دوسر دنده بر اساس استاندارد DIN3202-P4-Series 12

- ابعاد کلیه صافی های T بر حسب سفارش مشتری قابل تغییر می باشد و با دیتیل تایید شده مشتری تولید و عرضه می گردد.

صافی بسکتی



صافی دنده ای



صافی T Type بر حسب سفارش



صافی Y فلنج دار



مدل های دیگر

DN 350...600 نوع "Y" (زاویه دار) از جنس فولاد فلنج دار (Fabricated)

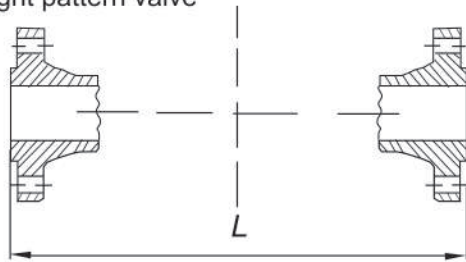
DN 350...800 نوع "T" و از جنس فولاد فلنج دار (Fabricated)

DN 15...65 نوع "Y" (زاویه دار) از جنس برنج دو سر دنده

DN 15...65 نوع بسکتی

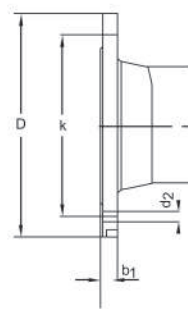
Dimensions

Straight pattern valve

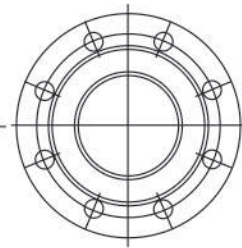


Face to face

Flange



90° turned view



تولید شده از چدن تولید شده از فولاد

Dimensions in mm											T Type								
											Y Type								
Nominal diameter	DN	50	65	80	100	125	150	200	250	300	350	400	450	500	600	700	800		
Face to face dimensions To EN 558 series 1	L	230	290	310	350	400	480	600	730	850	980	1100	1200	1250	1450	1650	1850		
Flange Dimensions To EN 1092-2	PN10	D	165	185	200	220	250	285	340	395	445	505	565	615	670	780	895	1015	
		K	125	145	160	180	210	240	295	350	400	460	515	565	630	725	840	950	
		holes	4	4	8	8	8	8	8	12	12	12	16	16	20	20	24	24	
		d2	19	19	19	19	19	23	23	23	23	23	23	28	28	26	30	30	33
		b1	22	22	22	24	26	26	26	28	28	30	32	32	28	34	30	35	
	PN16	D	165	185	200	220	250	285	340	405	460	520	580	640	715	840	840	1025	
		K	125	145	160	180	210	240	295	355	410	470	525	585	650	770	840	950	
		holes	4	4	8	8	8	8	12	12	12	16	16	20	20	20	24	24	
		d2	19	19	19	19	19	23	23	28	28	28	31	31	33	36	36	39	
		b1	22	22	22	24	26	26	30	32	32	36	38	40	44	54	35	40	

Dimensions in mm		Strainer - Threaded "Y" Type				صافی دنده ای (دو سر دنده) کد SC			
Nominal diameter	DN	15	20	25	32	40	50	65	
Face to face dimensions To EN 558 series 12	L	130	130	130	165	165	203	222	